



31.5.

28.6.

2015

WERKSCHAU

DORTMUNDER GRUPPE



# 2015

**WERKSCHAU 2015  
DORTMUNDER GRUPPE  
21.5 - 28.6. 2015**

**BIG gallery, Dortmund**





# WERKSCHAU 2015

Einführung in die Werkschau Maïke Mügge

Am 31. Mai 2015 eröffnete die „DORTMUNDER GRUPPE“ die zweite Werkschau ihrer Mitglieder in der „BIG gallery am U“ in Dortmund und hiermit die werweiswieviele Werkschau in ihrer fast 60 Jährigen Geschichte.

Diese Ausstellung zeigt einen unverstellten Blick auf das aktuelle Schaffen der heutigen Mitglieder und vier Gästen der Dortmunder Gruppe mit frischen Arbeiten aus ihren Ateliers und Werkstätten. Es ist der Gedanke die Entwicklung eines Künstlers in seinem Werk sichtbar zu machen um das Bewusstsein der Besucher für den Schaffensdrang der Künstler und deren Richtungswechsel und Weiterentwicklungen nachvollziehbar aufzuzeigen. Das ist unser Beruf und unsere Berufung. Das ist die Dortmunder Gruppe: Aktuell und Frisch im Jahre 2015.

Der Titel „WERKSCHAU“ bezieht sich auf die Anfänge der Dortmunder Gruppe in den 50er Jahren und das enge Verhältnis der Künstler zum Museum am Ostwall. Die Dortmunder Gruppe stellte in den 50er und 60er Jahren jährlich im alten Ostwallmuseum aus und bot der interessierten Nachkriegsbevölkerung einen Blick auf frische, junge Kunst nach den Jahren von Zensur, Unterdrückung und Terror.

\*„Die Dortmunder Gruppe kann auf eine 59-jährige Geschichte zurückblicken – gegründet wurde sie im Januar des Jahres 1956 im Lokal „Die Laterne“. Zu ihren Begründern gehörten Harry Breuer, Harry Fränkel, Erich Ludwig, Lieselotte Minners-Weise, Otto Bahrenburg, Otto-Karl Berghoff, Wilhelm Kronfeld und Isolde Plum. Zwei bemerkenswerte Aspekte kennzeichnen diese Gründungsgeschichte. Von der Stunde Null an waren sowohl Künstler als auch Künstlerinnen vertreten. Und von Anbeginn an

umfasste das künstlerische Spektrum unterschiedliche Gattungen, nämlich Malerei, Grafik und Bildhauerei. Diese Liberalität war der in der Nachkriegszeit gegründeten Künstlervereinigung stets ein Anliegen, und hierauf beruht auch ihr Engagement als kultureller Botschafter Dortmunds, das im Laufe der Jahrzehnte zu einer beachtlichen Liste von Kooperationsprojekten im In- und Ausland geführt hat, darunter die ehemalige UDSSR, die USA, Israel, ebenso eine Vielzahl europäischer Länder. Die Bedeutsamkeit dieses Handlungsrahmens lässt sich erst vor dem Hintergrund der Geschichte des frühen 20. Jahrhunderts ermessen, in der Kunst und Künstler nicht nur politisch instrumentalisiert, sondern auch gemäßregelt wurden durch Unterdrückung, Zensur und Malverbote. Ein Opfer dieser Willkür war die sogenannte „Dortmunder Künstlervereinigung“, Vorläuferorganisation der Dortmunder Gruppe, die im Dritten Reich den Weg der Selbstauflösung gewählt hatte, um sich dem Diktat der Nazis zu entziehen. Über 20 Jahre sollte es dauern, ehe sich die heute noch existente „Dortmunder Gruppe“ formierte, mit dem erklärten Ziel, durch grenzübergreifende Interaktionen zu einem friedvollen Miteinander beizutragen. In den mehr als 50 Jahren seit ihrer Gründung hat die Dortmunder Gruppe aber nicht nur Konstanz, sondern auch Erneuerungsgeist bewiesen und den Wandlungsprozessen in der Kunstwelt Rechnung getragen, in dem sie durch die Aufnahme junger Künstler einen kontinuierlichen Regenerationsprozess betreibt. Dies führte zu einer zeitgemäßen Erweiterung des Kunstbegriffs, so dass die Dortmunder Gruppe längst auch Positionen aus den Bereichen der Installation und Objektkunst vertritt. Es ist folglich eine kontrastreiche Ausstellung, welche die Künstler und Künstlerinnen hier für sie zusammengestellt haben.“

Die Dortmunder Gruppe waren regelmäßig und mit viel Resonanz in der Stadt mit großen Werkschauen im alten Ostwallmuseum vertreten. Mit der „BIG gallery“ sind wir 2012 neben das „Museum Ostwall im Dortmunder U“ gerückt und bespielen in der BIG gallery einen der attraktivsten Ausstellungsräume des Ruhrgebietes. Unsere Werkschau ist exemplarisch für das Ruhrgebiet, da dem Besucher die Gelegenheit gegeben wird, eine weitgefächerte Auswahl an „taufrischen“ Werken direkt vom Erzeuger erwerben zu können - also „Fair Trade“. Mit seinem Kauf hilft er, den in der Metropole Ruhr lebenden Bildenden Künstlern eine Zukunft für sich und ihre Arbeit sehen zu können. Zudem unterstützt und bewahrt der Käufer damit die kulturelle Bandbreite im größten Ballungsraum Deutschlands: Der Kulturhauptstadt Ruhrgebiet. Das gilt auch für unsere Kollegen der Künstlervereinigungen mit denen wir uns diesen Raum teilen. Siehe hierzu: [www.big-gallery.de](http://www.big-gallery.de)

Im letzten Jahr begannen wir als Kulturbotschafter der Stadt Dortmund die Kontakte mit unseren Partnerstädten sowie Künstlern aus Dortmund mit Internationalem Hintergrund ganz groß in den Vordergrund zu stellen. Unter der Überschrift „Die Dortmunder Gruppe im Dialog“ fanden gleich zwei sehenswerte Ausstellungen statt, Leeds Revisited und Gelebte Integration.

\*\*„Eng verbunden mit der Gründungsgeschichte der Dortmunder Gruppe in den 1950er, also den Nachkriegsjahren, ist das Spezifikum, dass sich diese Künstlervereinigung nicht nur um die Belange und die Entwicklung der eigenen Mitglieder kümmert, sondern daneben immer schon internationale Kontakte geknüpft hat. Mit „East Street Arts“ pflegt die Dortmunder Gruppe seit 1999 einen regen Austausch, so dass im Laufe der Zeit über die kollegi-

ale Zusammenarbeit hinaus auch freundschaftliche Beziehungen entstehen konnten.“

In diesem Jahr freuen wir uns besonders einen neuen Internationalen Kontakt in der BIG gallery präsentieren zu können. 22 Künstler und Künstlerinnen aus dem traditionsreichen „Wiener Künstlerhaus“ als Gäste der Dortmunder Gruppe. Diesem Projekt „Die Dortmunder Gruppe im Dialog“ und der Ausstellung Gelb widmen wir den zweiten Teil dieses Kataloges. Wir freuen uns schon auf zukünftige Zusammenarbeit und bedanken uns für diese großartige Ausstellung.

Unser besonderer Dank gilt der BIG Direkt Versicherung für das zur Verfügung stellen dieser wunderbaren Räume und die gute Zusammenarbeit sowie der Stadt Dortmund für die finanzielle Unterstützung.

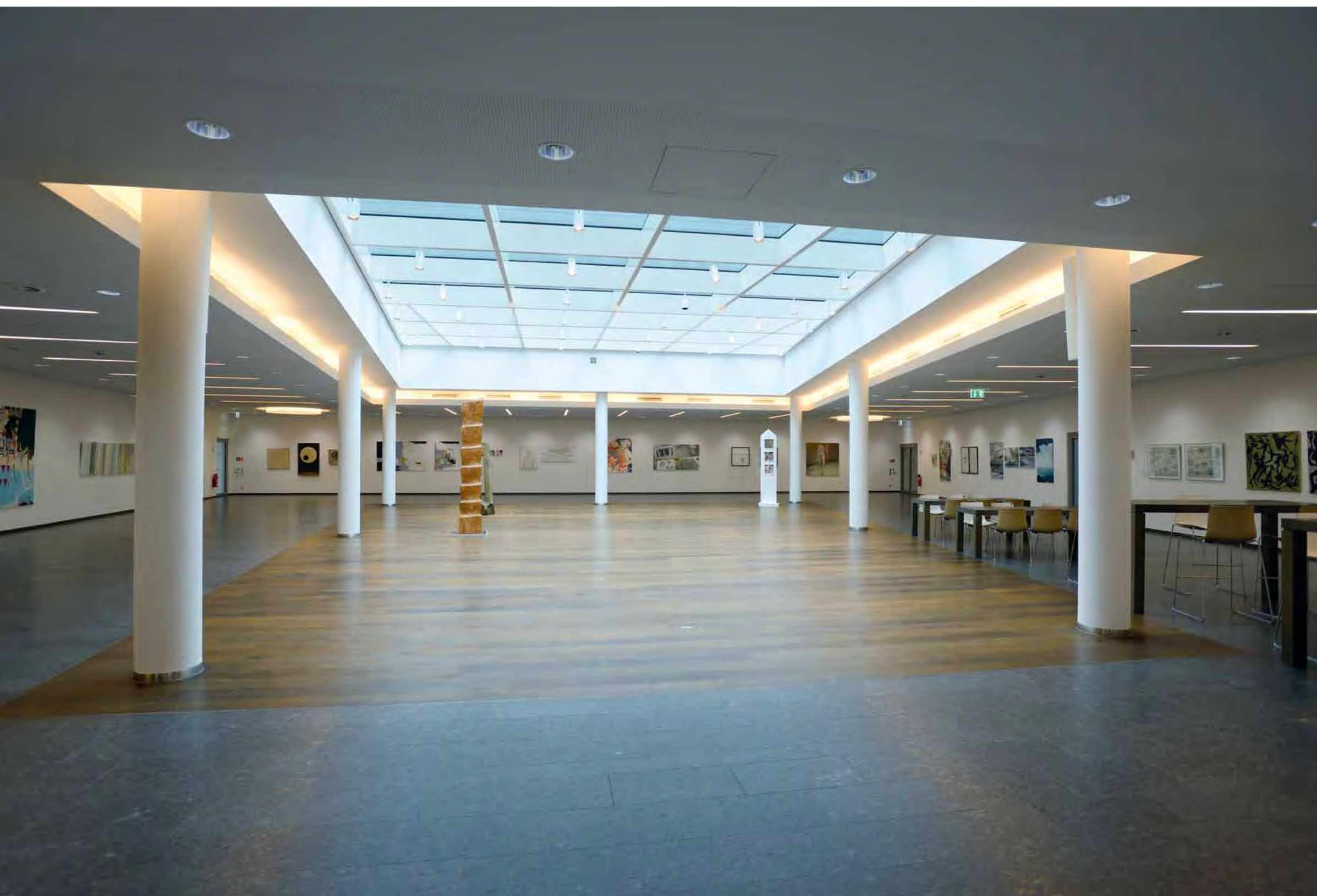
Ich grüße mit einem herzlichen „GLÜCK AUF“

Alexander Pohl,  
1. Vorsitzender der Dortmunder Gruppe im Juli 2015

*\*Dr. Sabine Weicherding Kunsthistorikerin, Auszug des Textes zur ersten Werkschau der Dortmunder Gruppe in der BIG gallery 2013.*

*\*\*Dr. Hermann Ühlein, Kunsthistoriker, Auszug aus der Einführung, Leeds Revisited 2014.*





MARTIN BECKER  
PIA BOHR  
JAN BORMANN  
MARIA TERESA CRAWFORD CABRAL  
ERA FREIDZON  
MARIANA GONZÁLEZ ALBERTI  
ULRIKE HARBACH  
SABINE HELD  
GUDRUN KATTKE  
SILVIA LIEBIG  
ERWIN LÖHR  
DINA NUR  
MICHAEL ODENWAELLER  
BRIAN JOHN PARKER  
MONIKA PFEIFFER  
ALEXANDER POHL  
CHRISTIAN PSYK  
ERIKA A. SCHÄFER  
WOLFGANG SCHMIDT  
ROUL SCHNEIDER  
CLAUDIA TERLUNEN  
GARRETT ANDERSON WILLIAMS





## MARTIN BECKER

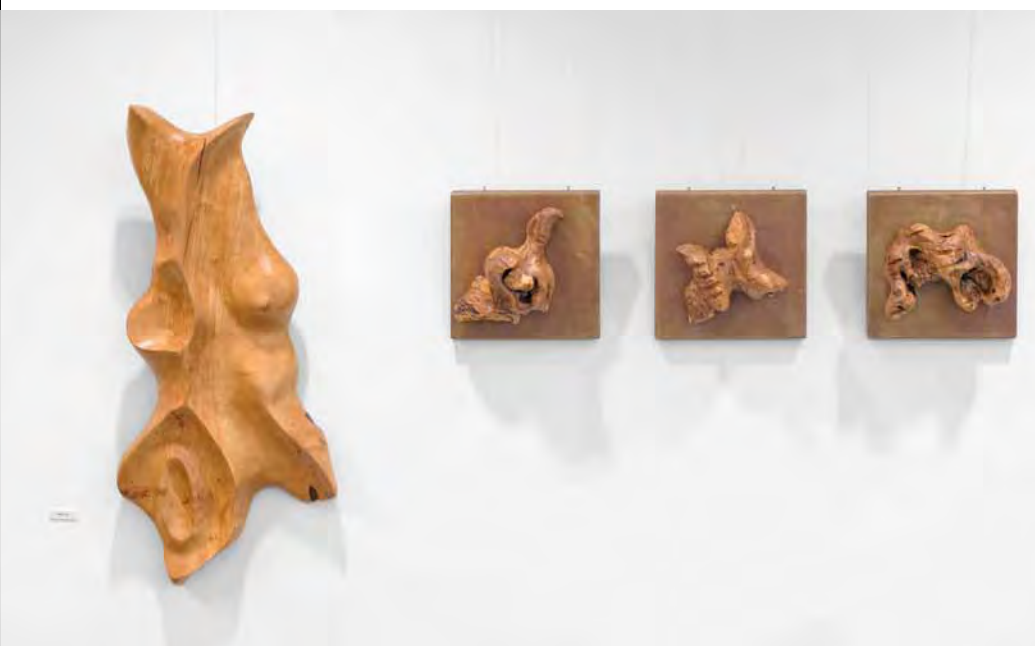
o.T.  
Acryl und Stifte auf Leinwand  
120 cm x 100 cm



## PIA BOHR

Karada  
Holzskulptur, Erlenholz  
106 cm x 65cm x 10cm

Sumpfkinder, Serie II  
Holzskulptur, Olivenholz, Stahl (Tryptichon)  
3 x 36cm x 36cm







## JAN BORMANN

Lärchengewächs  
Skulptur, Lärche  
58 cm x 50cm x 269 cm

Gespräch der Baumgeister II  
Skulptur, Urweltmammutbaum  
D 75 cm, H: 200 cm

Gesellschaft  
Montageplastik zu „Homage a Dortmund,  
Holz, Plexiglas Fund- und Sammelstücke  
50 cm x 50 cm x 250 cm



## MARIA TERESA CRAWFORD CABRAL

Venus Shirt  
Öl auf Leinwand  
150 cm x 160 cm

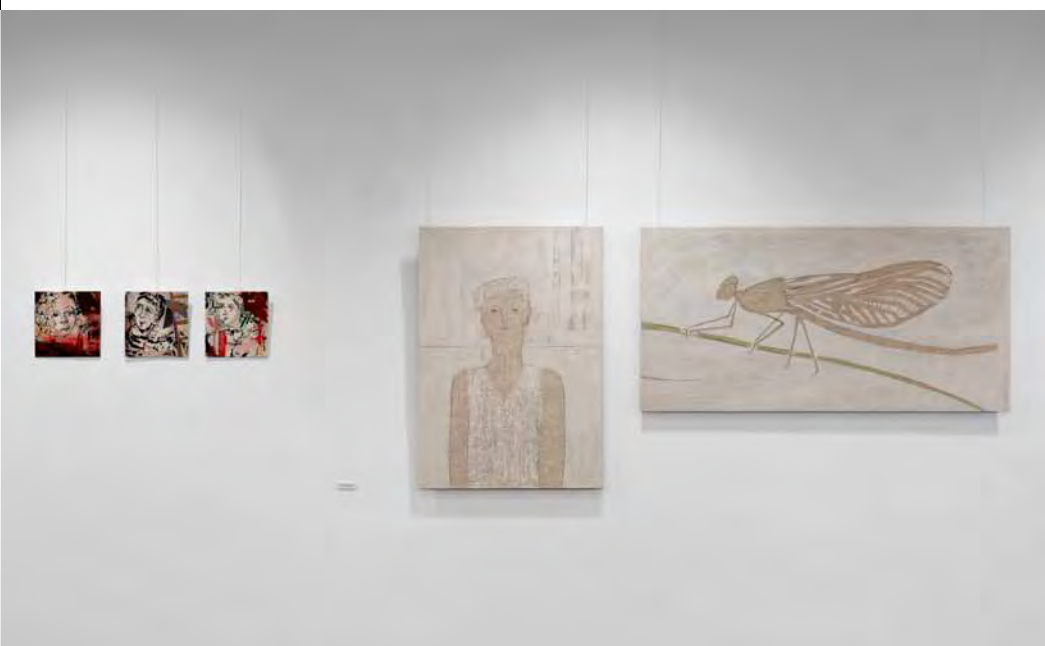




## ERA FREIDZON

Zyklus Lullaby  
Öl auf Leinwand  
120cm x 160cm

Zyklus Lullaby  
Öl auf Leinwand  
120cm x 160cm



## MARIANA GONZÁLEZ ALBERTI

3 mal o.T.  
Mischtechnik auf Faserplatte  
je 25 cm x 25 cm

Frida  
Mischtechnik auf Leinwand  
70 cm x 100 cm

Libelula  
Mischtechnik auf Leinwand  
70 cm x 140 cm





## ULRIKE HARBACH

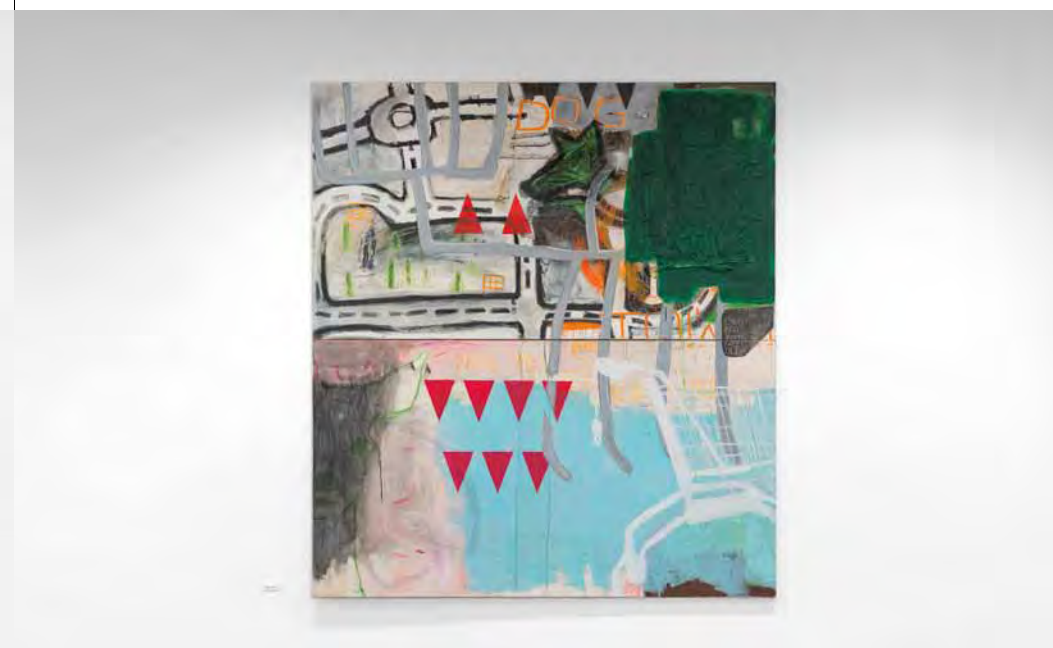
o.T.  
Fotografie und Siebdruck auf Stahl  
125 cm x 125 cm



[www.ulrike-harbach.de](http://www.ulrike-harbach.de)

## SABINE HELD

Dog Town - Wenn der Wolf kommt  
Acryl-Mischtechnik auf Leinwand  
200 cm x 180 cm



[www.sabine-held.de](http://www.sabine-held.de)

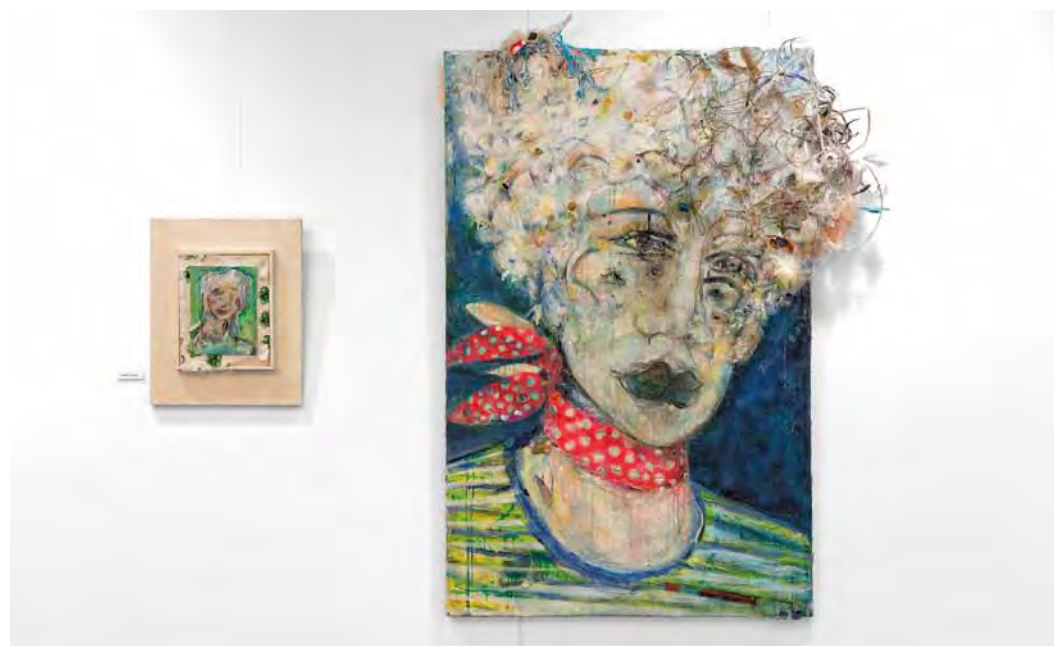




## GUDRUN KATTKE

Chimäre  
Mischtechnik/Assemblage  
160 x 110 x 15 cm

Navajo  
Mischtechnik/Assemblage  
51 x 40 x 5 cm



[www.kattke.de](http://www.kattke.de)



## SILVIA LIEBIG

Sommeropfer  
Serie: Gepflegtes Halbwissen, Buntstift und  
Acrylfarbe auf Karton  
150 x 142 cm

[www.kalinkacoast.de](http://www.kalinkacoast.de)





ERWIN LÖHR

Gedanken an die Endlichkeit  
Mischtechnik  
225 x 150 cm



DINA NUR

o.T  
Stahl/Kunststein  
80 x 80 cm

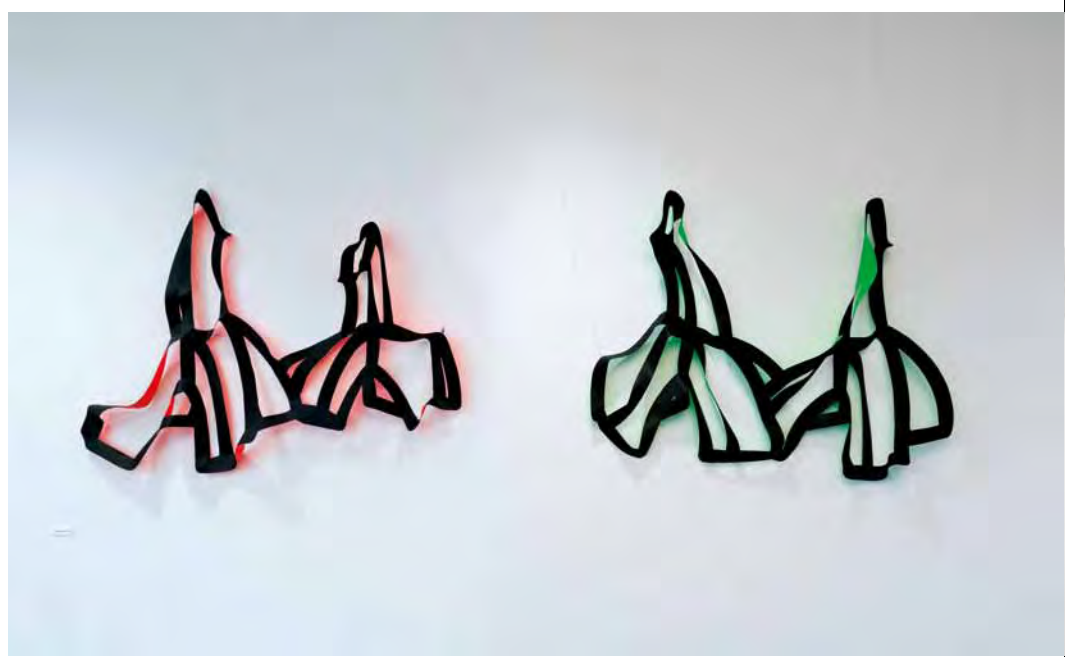






MICHAEL ODENWAELLER

Frauenstolz abgehängt I + II  
Acryl / Leuchtfarbe / Leinwand  
90 x 150 cm



BRIAN JOHN PARKER

Liniengewirr (Telefonskizzen) I + II  
Bleistiftzeichnungen in Rahmen  
90 x 70 cm







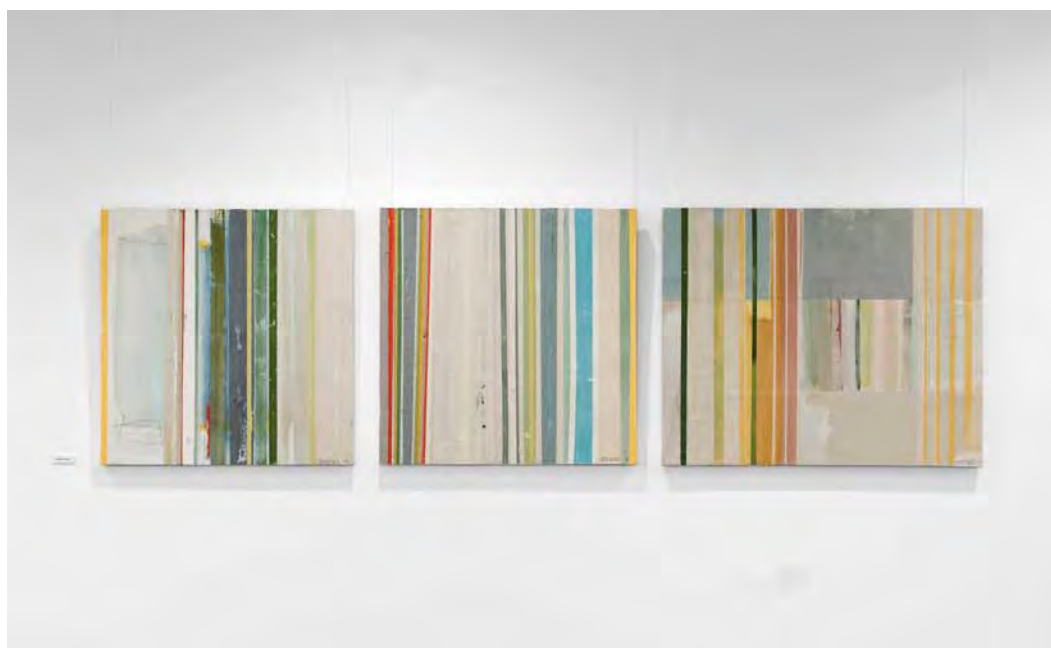
## MONIKA PFEIFFER

gestreift 1  
Mischtechnik auf Leinwand  
80 cm x 80 cm

gestreift 2  
Mischtechnik auf Leinwand  
80 cm x 80 cm

gestreift 3  
Mischtechnik auf Leinwand  
80 cm x 80 cm

[www.monikapfeiffer.de](http://www.monikapfeiffer.de)

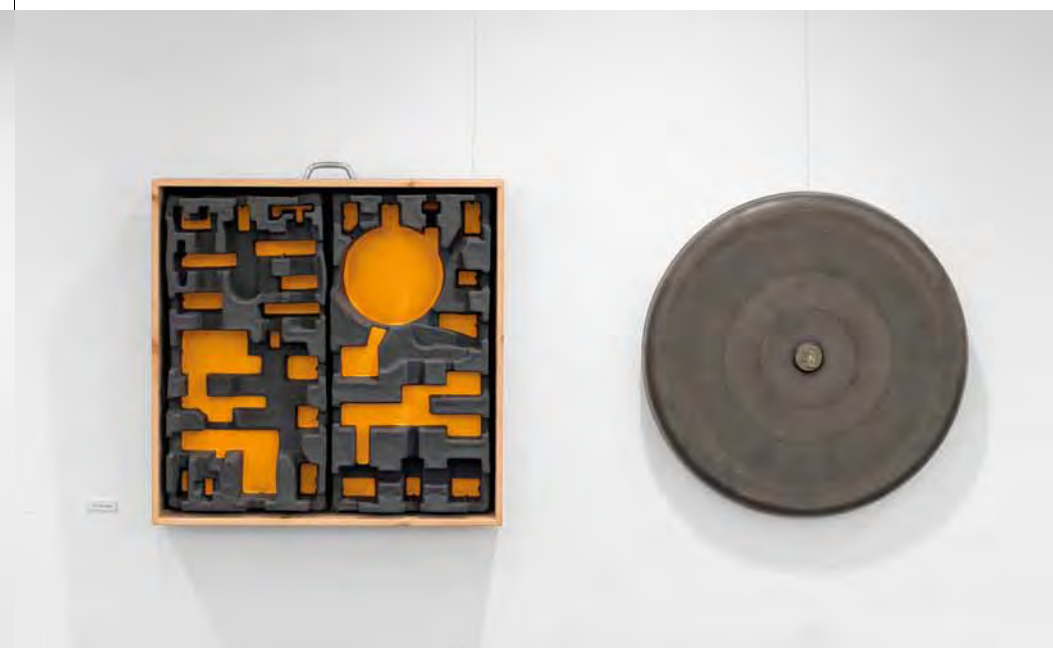


## ALEXANDER POHL

Termessos  
Mixed Media in Schublade  
80 x 79 x 15 cm

37 DRP 55  
Mixed Media auf Leinwand  
D: 77 cm T: 7 cm

[www.derpohl.de](http://www.derpohl.de)







## CHRISTIAN PSYK

Ehre  
Tusche auf Papier  
140 x 93 cm



[www.christianpsyk.de](http://www.christianpsyk.de)

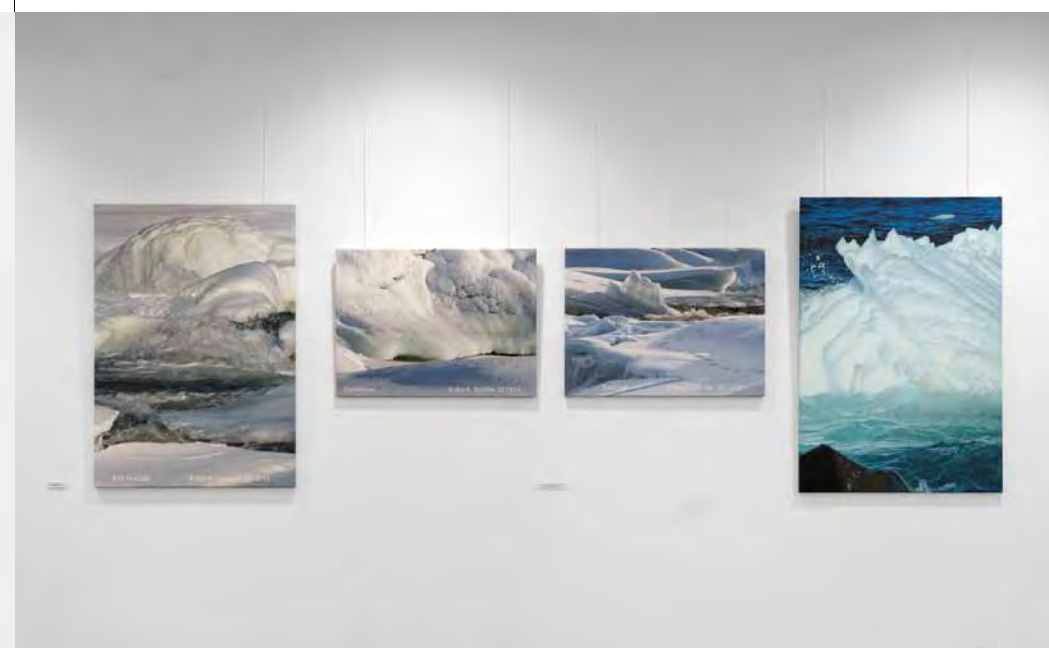
## ERIKA A. SCHÄFER

Kulusuk  
Color-Foto-Leinwand, 80 x 125x 1,5 cm

Eis Magie  
Color-Foto-Leinwand, 80 x 120 x 1,5 cm

Eis Himmel  
Color-Foto-Leinwand, 60 x 80 x 1,5 cm

Eis Schiff  
Color-Foto-Leinwand, 60 x 80 x 1,5 cm

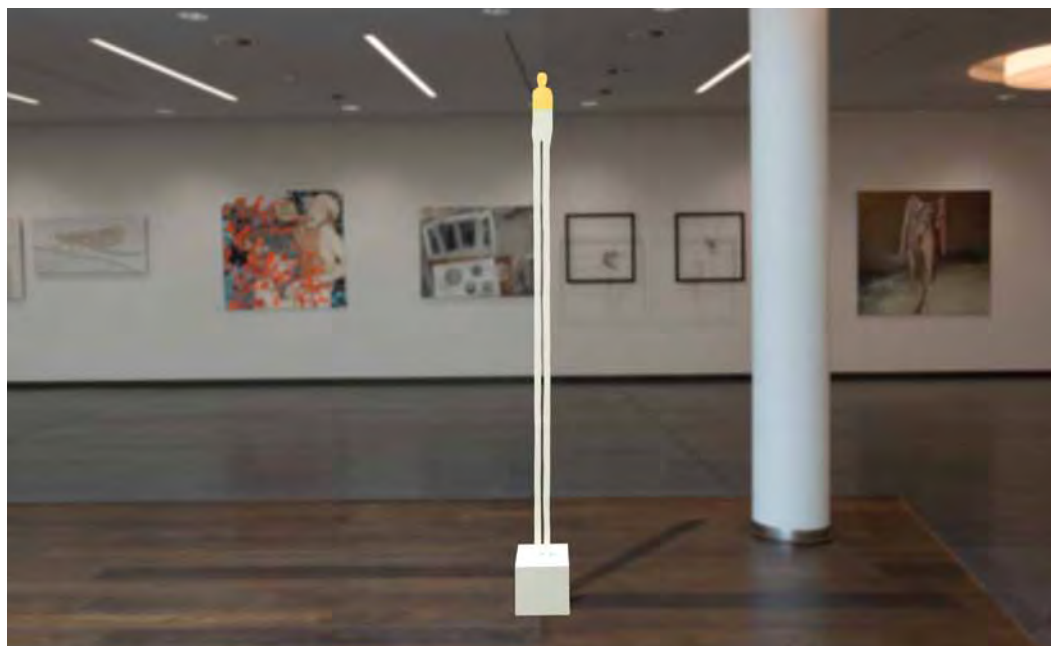






## WOLFGANG SCHMIDT

kleines goldenes Dachl  
Figur auf Sockel, MDF, Acryl, Blattgold  
H. 200 cm



[www.ueberwolfgangschmidt.de](http://www.ueberwolfgangschmidt.de)

## ROUL SCHNEIDER

o.T.  
Wurzelerde, Kunstharz, Stahl  
88 x 80 cm

o.T.  
Erde, Torf, Pigmente, Kunstharz, Pflanzenteile  
80 x 130 cm

o.T.  
Erde, Torf, Pigmente  
60 x 60 cm







CLAUDIA TERLUNEN

o. T.  
Acryl auf Leinwand  
200 x 110 cm



GARRETT ANDERSON  
WILLIAMS

A I D (I)  
Acryl auf Leinwand  
(Auseinander, Ineinander, Durcheinander )  
100 cm x 100 cm

A I D (II)  
Acryl auf Leinwand  
(Auseinander, Ineinander, Durcheinander )  
100 cm x 100 cm





# IMPRESSUM

HERAUSGEBER:

KÜNSTLERVEREINIGUNG DORTMUNDER GRUPPE e.V.

1. Vorsitzender:

Alexander Pohl

Braunschweiger Str.1

44145 Dortmund

2. Vorsitzende:

Pia Bohr

Dudenstraße 4

44137 Dortmund

Geschäftsführerin:

Claudia Terlunen

Vinckestr. 9

44139 Dortmund

Eingetragen im Vereinsregister des Amtsgerichts Dortmund Nr. 1060 am 22. März 1956

Internet: [www.dortmunder-gruppe.de](http://www.dortmunder-gruppe.de)

Layout: Michael Odenwaeller, Silvia Liebig

Titel: Silvia Liebig

Werkfotos: Michael Odenwaeller

Auflage: 500 Stück

Die Rechte an den Abbildungen liegen, wenn nicht anders verzeichnet, bei den Künstlern.

© 2015 Künstlerinnen und Künstler

Eine Ausstellung der Dortmunder Gruppe mit Unterstützung des Kulturbüros der Stadt Dortmund und der BIG direkt gesund



Galerie der Dortmunder Künstlerverbände in der Bundesinnungskrankenkasse!



Stadt Dortmund  
Kulturbetriebe

